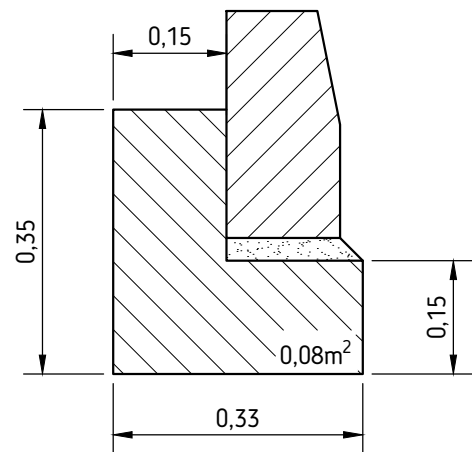
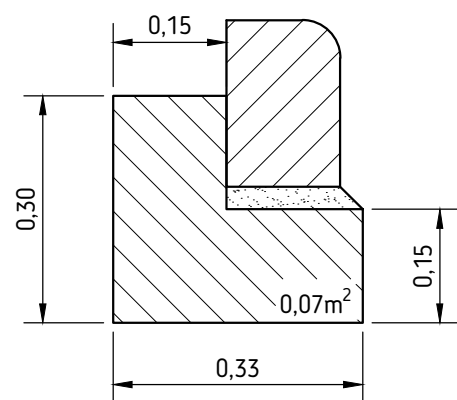


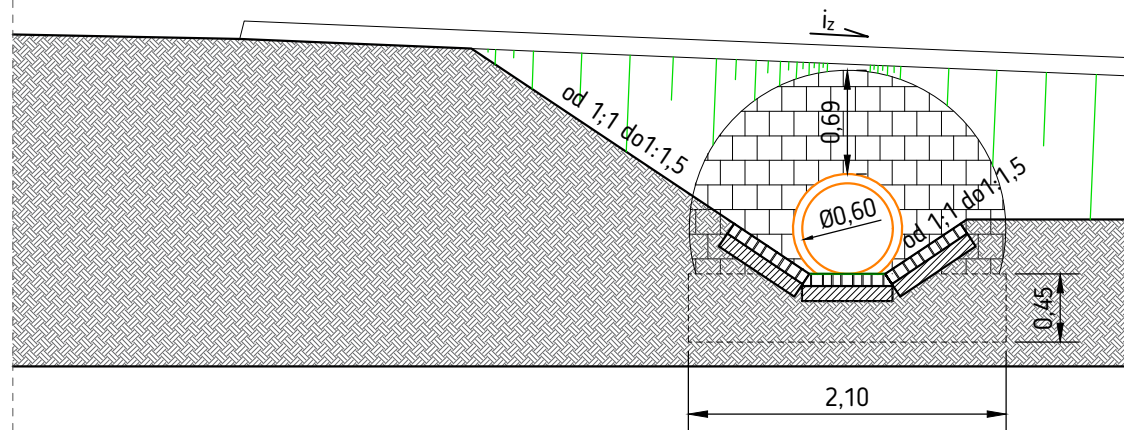
Szczegół ławy fundamentowej z oporem dla krawężnika 15x30 cm Skala 1:10



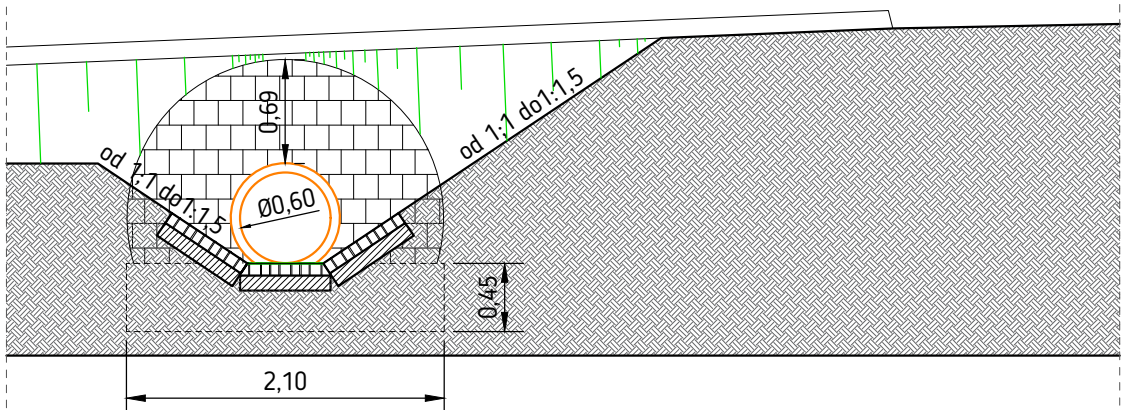
Szczegół ławy fundamentowej z oporem dla krawężnika najazdowego 15x22 cm Skala 1:10



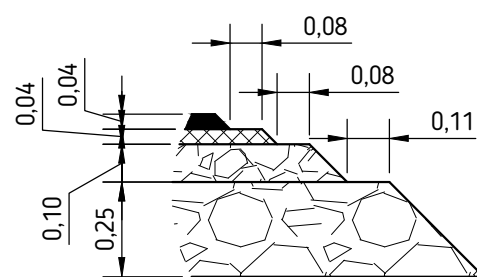
PRZEKRÓJ A-A (na wlocie przepustu)



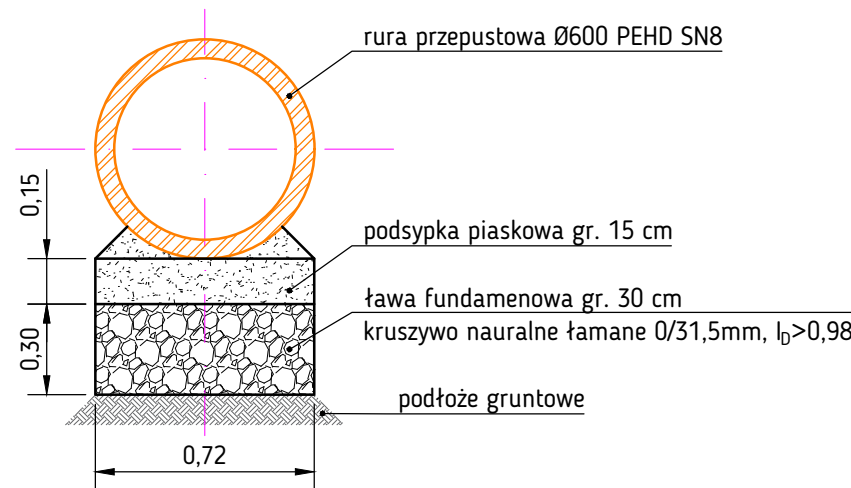
PRZEKRÓJ B-B (na wylocie przepustu)



Szczegół A Skala 1:25



POSADOWIENIE PRZEPUSTU Ø600 SKALA 1:25



Pochylenie poprzeczne zjazdu i_{pop} zgodne z pochyleniem niwelety jezdni DW 494
Pochylenie podłużne zjazdu i_z dostosować do niwelety drogi wewnętrznej

- w-wa ścierna AC11S 50/70 KR1-2 gr. 4 cm
- skropienie międzywarstwowe emulsją asfaltową C 60 BP 3 ZM w ilości 0,2 kg/m²
- w-wa wiążąca AC16W 50/70 KR1-2 gr. 4 cm
- skropienie podbudowy emulsją asfaltową C 60 BP 3 ZM w ilości 0,5 kg/m²
- w-wa podbudowy z kruszywa naturalnego łamanego 0/31,5mm C_{90/3} gr. 10 cm
- w-wa podbudowy z kruszywa naturalnego łamanego 0/63mm C_{90/3} gr. 25 cm
- zasypka przepustu - grunt przepuszczalny o granulacji < 31,5 mm
- rura PEHD Ø600 SN8 L-14,75 m
- podsypka piaskowa gr. 15 cm
- ława fundamentowa z kruszywa 0/31,5 mm gr. 15 cm
- istniejące podłoże gruntowe

- kostka kamienna granitowa gr. 15/17 cm
- podsypka cementowo-piaskowa (1:3) gr. 5 cm
- podbudowa zasadnicza z betonu cementowego C20/25 gr. 15 cm
- w-wa podbudowy z kruszywa naturalnego łamanego 0/63 mm C_{90/3} gr. 10 cm
- zasypka przepustu - grunt przepuszczalny o granulacji < 31,5 mm gr. ~35 cm
- rura PEHD Ø600 SN8 L-14,75 m
- podsypka piaskowa gr. 15 cm
- ława fundamentowa z kruszywa 0/31,5 mm gr. 15 cm
- istniejące podłoże gruntowe

- pobocze z kruszywa naturalnego łamanego 0/31,5mm C_{90/3} gr. 15 cm
- zasypka przepustu - grunt przepuszczalny o granulacji < 31,5 mm gr. ~35 cm
- rura PEHD Ø600 SN8 L-14,75 m
- podsypka piaskowa gr. 15 cm
- ława fundamentowa z kruszywa 0/31,5 mm gr. 15 cm
- istniejące podłoże gruntowe

- krawężnik granitowy drogowy 15x30 cm
- podsypka cementowo-piaskowa (1:3) gr. 3 cm
- ława betonowa z oporem z betonu cementowego C16/20 gr. 15 cm
- w-wa podbudowy z kruszywa naturalnego łamanego 0/63 mm C_{90/3} gr. 10 cm
- zasypka przepustu - grunt przepuszczalny o granulacji < 31,5 mm gr. ~35 cm
- rura PEHD Ø600 SN8 L-14,75 m
- podsypka piaskowa gr. 15 cm
- ława fundamentowa z kruszywa 0/31,5 mm gr. 15 cm
- istniejące podłoże gruntowe

Uwagi ogólne:

- Wymiary podano w [m].
- Obiekt należy realizować na podstawie kompletnej dokumentacji projektowej.
- Rysunki i część opisowa są dokumentami wzajemnie uzupełniającymi się. W przypadku rozbieżności należy bezzwłocznie skontaktować się z projektantem.
- Na każdym etapie przebudowy kontrolować zgodność wymiarów w naturze z podanymi w opracowaniu.

- krawężnik granitowy najazdowy 15x22 cm
- podsypka cementowo-piaskowa (1:3) gr. 3 cm
- ława betonowa z oporem z betonu cementowego C16/20 gr. 15 cm
- w-wa podbudowy z kruszywa naturalnego łamanego 0/63 mm C_{90/3} gr. 10 cm
- zasypka przepustu - grunt przepuszczalny o granulacji < 31,5 mm gr. ~35 cm
- rura PEHD Ø600 SN8 L-14,75 m
- podsypka piaskowa gr. 15 cm
- ława fundamentowa z kruszywa 0/31,5 mm gr. 15 cm
- istniejące podłoże gruntowe

- płyta ażurowa typu "MEBA" gr. 8 cm z otworami wypełnionymi żwirem 8/16 mm
- podsypka cementowo-piaskowa (1:3) gr. 10 cm
- istniejące podłoże gruntowe

- kostka kamienna granitowa gr. 9/11 cm
- podsypka cementowo-piaskowa (1:3) gr. 10 cm
- podbudowa zasadnicza z betonu cementowego C20/25 gr. 15 cm
- zasypka przepustu - grunt przepuszczalny o granulacji < 31,5 mm gr. ~35 cm
- rura PEHD Ø600 SN8 L-14,75 m
- podsypka piaskowa gr. 15 cm
- ława fundamentowa z kruszywa 0/31,5 mm gr. 15 cm
- istniejące podłoże gruntowe

WK PROJEKT Krzysztof Wiktorzak
Piotrówka, ul. 1 Maja 4A, 47-133 Jemielnica
NIP 756-186-12-98, REGON 360923800
tel. +48 600 108 351, e-mail: biuro@wkprojekt.eu

Zamawiający
PGL LP NADLEŚNICTWO OLESNO
ul. Gorzowska 74, 46-300 Olesno
tel. 34 358 22 04-05 fax 34 358 28 72
e-mail: olesno@katowice.lasy.gov.pl
https://olesno.katowice.lasy.gov.pl

Nazwa obiektu
ZJAZD ZWYKŁY KLASY E

Przedsięwzięcie
PRZEBUDOWA ZJAZDU ZWYKŁEGO (KLASY E) Z DZ. EWID. NR 79/6, 14/3, 14/4 (DW 494) NA DZIAŁKĘ EWID. NR 14/5 I 140/5 W CHUDOBIE

Tytuł rysunku
PRZEKRÓJ POPRZECZNY

Funkcja	Imię i nazwisko	Numer uprawnień	Data sporządzenia	Podpis	Stadium: PROJEKT WYKONAWCZY
Projektant	mgr inż. Mirosław Sieja	29/95/OP	04/2024		Skala: 1:50
Opracował	mgr inż. Krzysztof Wiktorzak	---	04/2024		Nr rys.: 3.0